

# Exposé - Moritzstr. 11 - 08523 Plauen



## AUF EINEN BLICK

|                 |                      |
|-----------------|----------------------|
| max. Belegung   | 4                    |
| Größe           | 50,00 m <sup>2</sup> |
| Preis pro Nacht | 39,00 €              |
| Endreinigung    | inklusive            |

## AUSSTATTUNG

### Wohnzimmer

- gemütliche Sitzecke mit Schlaffunktion
- Flachbild-TV

### Schlafzimmer

- 1,8m-Doppelbett
- Kleider- und Wäscheschrank
- Nachttisch mit Licht

### Bad

- Dusche

### Küche

- E-Herd
- Wasserkocher
- Kaffeemaschine
- Kühlschrank

### WLAN inklusive

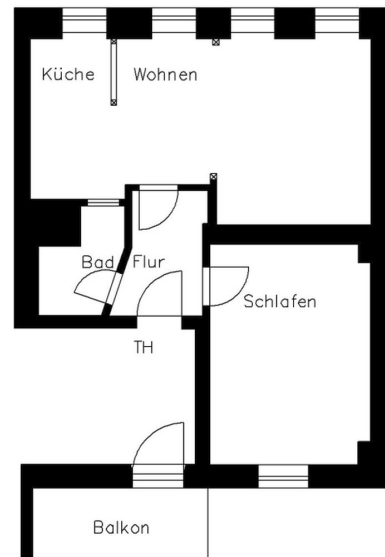
### BITTE BEACHTEN:

Bettwäsche und Handtücher sind selbst mitzubringen  
Haustiere nicht erwünscht

## ALLGEMEINE INFOS

|            |              |
|------------|--------------|
| Wohngebiet | Zentrumsnähe |
| Etage      | Erdgeschoss  |
| Balkon     | ja           |
| Aufzug     | -            |
| Exposé vom | 15.12.2019   |

## ANSICHTEN



## KONTAKT

ImmobilienService Plauen GmbH  
Bahnhofstraße 65  
08523 Plauen

Telefon 03741 703-222  
Telefon 03741 703-333  
[gaestewohnung@isp-plauen.de](mailto:gaestewohnung@isp-plauen.de)