

# EXPOSÉ



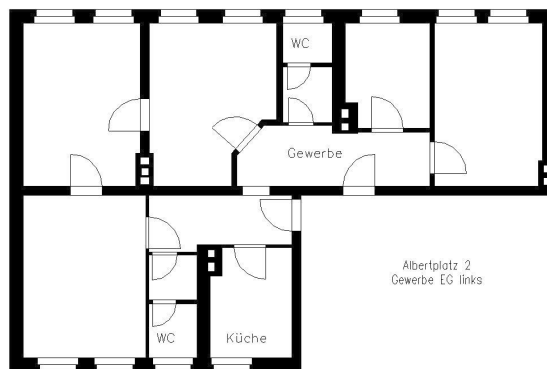
Perfekt für Ihr Konzept – Gewerbeeinheit mit flexiblem Ausbau

<b>Objektnummer</b>	140202/2/1
<b>Straße / Hausnr.</b>	Albertplatz 2
<b>Wohngebiet</b>	Zentrumsnähe
<b>PLZ / Ort</b>	08523 Plauen
<b>Lage</b>	EG links
<b>Räume</b>	5
<b>Gewerbefläche</b>	100,55 m <sup>2</sup>
<b>Fläche für Heizkosten frei ab</b>	87,68 m <sup>2</sup> sofort
<b>Grundmiete</b>	698,82 €
<b>Nebenkostenvoraus. ca.</b>	170,94 €
<b>Heizkosten ca.</b>	120,66 €
<b>Gesamtmieta</b>	990,42 €
<b>Kautio</b>	2.096,46 €



---

<b>Art des Energieausweises</b>	Energieverbrauchsausweis
<b>Energieverbrauchswert des Gebäudes</b>	79,30 kWh/(m <sup>2</sup> a)
<b>Energieverbrauch Warmwasser enthalten</b>	nein
<b>Warmwasserversorgung</b>	dezentral
<b>Energieträger für die Heizung des Gebäudes</b>	Fernwärme
<b>Gebäudetyp</b>	Mehrfamilienhaus
<b>Baujahr des Gebäudes</b>	1953
<b>Energieeffizienzklasse</b>	C



---

## Beschreibung

- eigenes Kellerabteil
- Wäscheboden
- Wäscheplatz
- Büro
- Lager
- Praxis

---

## Kontakt

Daniela Dolmetsch  
Tel.: 03741 703 144  
E-Mail: [daniela.dolmetsch@wbg-plauen.de](mailto:daniela.dolmetsch@wbg-plauen.de)

25.06.2026