

# EXPOSÉ



Gewerberäume in zentraler Lage von Plauen

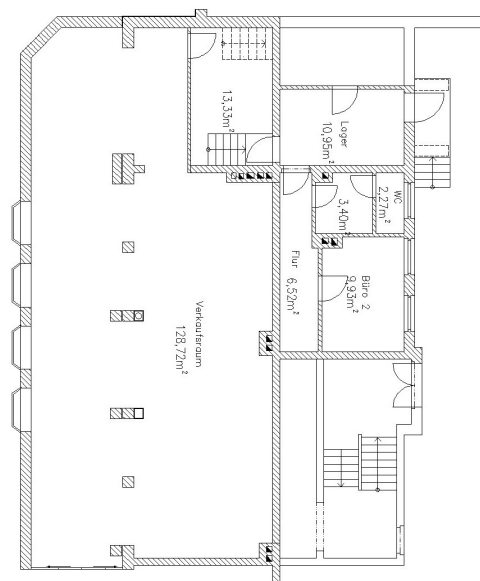
<b>Objektnummer</b>	138006/9/40
<b>Straße / Hausnr.</b>	Dittrichplatz 9
<b>Wohngebiet</b>	West
<b>PLZ / Ort</b>	08523 Plauen
<b>Lage</b>	EG links
<b>Räume</b>	3
<b>Gewerbefläche</b>	175,12 m <sup>2</sup>
<b>Fläche für Heizkosten frei ab</b>	175,12 m <sup>2</sup> sofort
<b>Grundmiete</b>	700,48 €
<b>Nebenkostenvoraus. ca.</b>	280,19 €
<b>Heizkosten ca.</b>	297,70 €
<b>Gesamtmieta</b>	1.278,37 €
<b>Kautio</b>	2.101,44 €



<b>Art des Energieausweises</b>	Energieverbrauchsausweis
<b>Energieverbrauchswert des Gebäudes</b>	118,00 kWh/(m <sup>2</sup> a)
<b>Energieverbrauch Warmwasser enthalten</b>	nein
<b>Warmwasserversorgung</b>	dezentral
<b>Energieträger für die Heizung des Gebäudes</b>	Fernwärme
<b>Gebäudetyp</b>	Mehrfamilienhaus
<b>Baujahr des Gebäudes</b>	1955
<b>Energieeffizienzklasse</b>	D

## Beschreibung

- Bodenkammer
- eigenes Kellerabteil
- Wäscheboden
- Wäscheplatz
- Büro
- Laden
- Lager
- Stellplatz



## Kontakt

Daniela Dolmetsch  
Tel.: 03741 703 144  
E-Mail: [daniela.dolmetsch@wbg-plauen.de](mailto:daniela.dolmetsch@wbg-plauen.de)

29.05.2026

Für die Richtigkeit der Angaben wird keine Gewähr übernommen. Sie dienen lediglich zur ersten Information, erheben keinen Anspruch auf Richtigkeit oder Vollständigkeit und müssen bei weiterem Interesse präzisiert werden. Alle Angaben, Preise, Reservierungen gelten als unverbindliches Angebot solange Ihnen kein ausdrückliches und verbindliches Vertragsangebot überreicht wurde und stellen keine Grundlage für Rechtsansprüche dar.