

EXPOSÉ



Familienfreundliche 4-Raumwohnung im Osten von Plauen

Objektnummer	160002/8/38
Straße / Hausnr.	Paul-Söllner-Straße 8
Wohngebiet	Mammengebiet
PLZ / Ort	08527 Plauen
Lage	3. Etage rechts
Zimmer	4
Wohnfläche	80,40 m ²
Frei ab	sofort
Kaltmiete	406,02 €
Nebenkosten	96,48 €
Heizkosten	152,76 €
Gesamtmieta	655,26 €
Kautio	1.218,06 €



Art des Energieausweises	Energieverbrauchsausweis
Energieverbrauchswert	130,40 kWh/(m ² a)
Energieträger für die Heizung	Fernwärme
Baujahr des Gebäudes	1978
Energieeffizienzklasse	E

Ausstattung

- Badewanne
- eigenes Kellerabteil
- Balkon
- Wäscheplatz

Objektbeschreibung

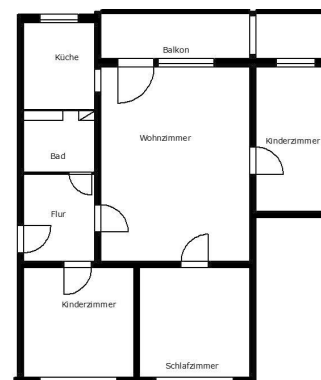
Diese attraktive Vierraumwohnung überzeugt durch ihre durchdachte Raumaufteilung und ein angenehmes Wohnambiente – ideal für Familien. Die geräumigen Zimmer bieten vielfältige Nutzungsmöglichkeiten und ausreichend Platz für den Alltag.

Das Herzstück der Wohnung ist das großzügige, helle Wohnzimmer mit direktem Zugang zum besonders großen, sonnigen Balkon, der zum Entspannen und Verweilen einlädt. Der Balkon bietet viel Platz und eine angenehme Ausrichtung für sonnige Stunden.

Das Badezimmer ist funktional ausgestattet und verfügt über eine Badewanne. Die Wohnung insgesamt präsentiert sich kompakt und zugleich komfortabel.

Die Lage im Osten von Plauen ist besonders familienfreundlich: Schulen und Kindergärten befinden sich in unmittelbarer Nähe und sind bequem erreichbar.

Eine ideale Wohnung für alle, die großzügiges Wohnen in ruhiger und gut angebundener Lage suchen.



EXPOSÉ



Kontakt

Jana Ott

Tel.: 03741703171

E-Mail: jana.ott@wbg-plauen.de

06.05.2026